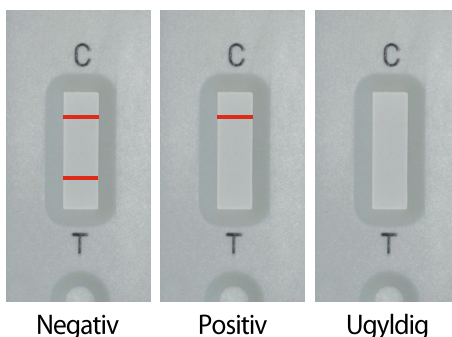
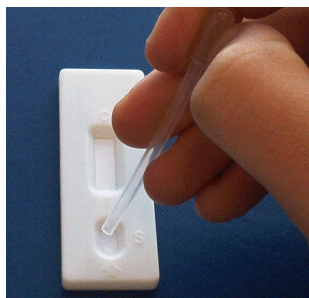


1. Ta testplaten ut av forpakningen umiddelbart før bruk (vær oppmerksom på at testen har rom temperatur og at utløpsdatoen ikke er overskredet før forpakningen åpnes).
2. Tilfør tre dråper urin i feltet "S" på testplaten ved hjelp av den vedlagte pipetten.
3. Legg testplaten på en plan overflate.

**Slik avleses testen:**

4. Testen er klar til avlesning etter 3 min.
5. Før testen avleses skal en sikre seg at kontrollstreken (C) er fremkommet, hvis denne ikke er synlig kan testen ikke anvendes. Kontrollstreken indikerer at testen er korrekt utført og at den riktige mengde urin er tilført.
6. Hvis både kontrollstreken (C) og teststreken (T) er synlig etter 3 minutter er testresultatet negativt og avlesningen avsluttes.
7. Hvis kun kontrollstreken (C) er synlig etter 3 minutter skal man vente ytterligere 5-7 minutter med å avlese. Hvis teststreken (T) ikke er fremkommet etter totalt 10 minutter er testresultatet positivt.

Testresultat skal aldri avleses etter 10 minutter.**Testresultat**

8. Negativ: når både kontrollstrek (C) og teststrek (T) er synlig i avlesningsfeltet (se bilde).
9. Positiv: når kun kontrollstrek (C) er synlig i avlesningsfeltet (se bilde).

Kontroll- og teststrekene kan variere i tydelighet, synlighet og styrke, samt fremkomme på forskjellige tidspunkter. MEN minste antydning av teststrek (T) skal tolkes som et negativt svar.

1. Ta testplaten ut av forpakningen umiddelbart før bruk.
(Vær oppmerksom på at testen har rom temperatur og at utløpsdatoen ikke er overskredet før forpakningen åpnes)

2. Tilfør tre dråper urin i hver av de to nederste felter ved hjelp av den vedlagte pipetten. Legg testplaten på en plan overflate.



SLIK AVLESES TESTEN

3. Testen er klar til avlesning etter 3 min.

4. Før testen avleses skal en sikre seg at kontrollstrekene (C) er fremkommet, hvis disse ikke er synlig kan testen ikke anvendes. Kontrollstrekene indikerer at testen er korrekt utført og at den riktige mengde urin er tilført.

5. Hvis både kontrollstrekene (C) og alle teststrekene (T) er synlig etter 3 minutter er testresultatet negativt og avlesningen avsluttes.

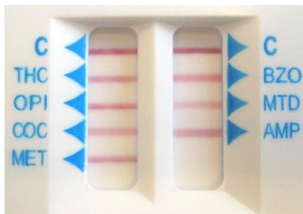
6. Hvis kun kontrollstrekene (C) er synlig etter 3 minutter skal man vente ytterligere 5-7 minutter med å avlese. Hvis alle teststrekene (T) ikke er fremkommet etter totalt 10 minutter er testresultatet positivt. **Testresultat skal aldri avleses etter 10 minutter.**

TESTRESULTAT

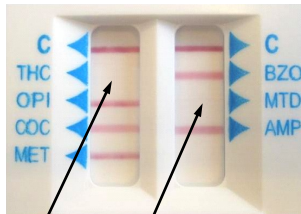
Negativ: når både kontrollstrekene (C) og teststrekene (T) er synlige i avlesningsfeltet (se bilde).

Positiv: når kontrollstrekene (C) er synlige og en eller flere teststreker (T) mangler i avlesningsfeltet (se bilde).

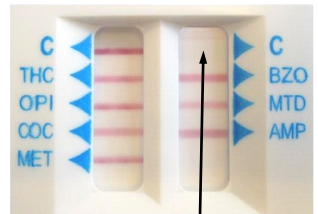
Kontroll- og teststrekene kan variere i tydelighet, synlighet og styrke, samt fremkomme på forskjellige tidspunkter. MEN minste antydning av teststrek (T) skal tolkes som et negativt svar.



Alle parametre er negative.



THC og MTD er positiv, resten er negativ.



Høyre side av testen er ugyldig da teststreken ikke er fremkommet!